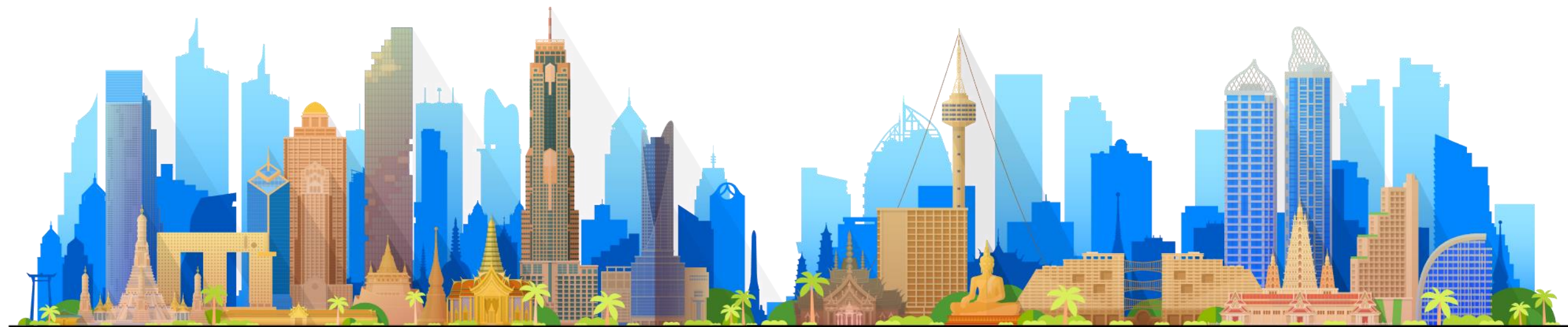


แผนปฏิบัติการ 5 ปี (พ.ศ. 2566 - 2570)

สำนักงานปลัดกระทรวงการท่องเที่ยวและกีฬา



ค่านิยมกระทรวงการท่องเที่ยวและกีฬา



ประพฤติ ปฏิบัติ คิด พุด กระทำด้วยความซื่อสัตย์
มีคุณธรรม จริยธรรม มีวินัย ตรงต่อเวลา เคารพ
ซึ่งกันและกัน

มีเป้าหมายในการปฏิบัติงานที่ชัดเจน ฝึกฝนตนเอง
ค้นหาความรู้สม่ำเสมอ สร้างสรรค์นวัตกรรม
สิ่งใหม่ ๆ ที่เป็นประโยชน์ต่อระบบเศรษฐกิจการท่องเที่ยว
และกีฬา

MORALITY

M

ORIENTATION

O

SKILL

S

TEAMWORK

T

มีทักษะที่เหมาะสมต่อบทบาทภารกิจของหน่วยงาน
รักการเรียนรู้ เพื่อฝึกฝนตนเองให้มีศักยภาพสูงสุด
เป็นมืออาชีพและรับผิดชอบในงาน

ปฏิบัติงานที่เน้นการทำงานเป็นทีม เห็นแก่ประโยชน์
ส่วนรวม เปิดรับความเห็นต่าง แก้ไขปัญหาด้วยแนวทาง
สร้างสรรค์ เสริมสร้างความเข้มแข็งให้แก่กันและกัน

วิสัยทัศน์ (VISION)

“เป็นองค์กรบูรณาการยุทธศาสตร์การขับเคลื่อนเศรษฐกิจ
การท่องเที่ยวและกีฬาให้เติบโตอย่างยั่งยืน”

ตัวชี้วัดหลัก KPIs

- 1 ร้อยละความสำเร็จของการดำเนินงานโครงการตามแผนปฏิบัติราชการกระทรวง
การท่องเที่ยวและกีฬา
- 2 ร้อยละความพึงพอใจของประชาชนและผู้มีส่วนได้เสียต่อการให้บริการของหน่วยงาน
- 3 ร้อยละของจำนวนจังหวัดที่มีรายได้จากการท่องเที่ยวเพิ่มขึ้น
- 4 องค์กรและบุคลากรมีผลผลิตภาพสูง (Productivity)

พันธกิจ (MISSION)

- ➔ บริหารและติดตามการดำเนินงานตามแผนปฏิบัติราชการกระทรวงการท่องเที่ยวและกีฬา
ให้มีผลสัมฤทธิ์ตามเป้าหมาย
- ➔ ผลักดันและส่งเสริมการขับเคลื่อนเศรษฐกิจฐานรากให้เติบโตอย่างยั่งยืน
จากการท่องเที่ยวและกีฬา และพัฒนาคุณภาพชีวิตประชาชน
- ➔ ประสานความร่วมมือกับภาคีเครือข่ายด้านการท่องเที่ยวและกีฬาทั้งในประเทศ และต่างประเทศ
- ➔ เพิ่มประสิทธิภาพการบริหารจัดการองค์กรและการทำงานแบบบูรณาการด้วยนวัตกรรม
- ➔ พัฒนาและยกระดับบุคลากรกระทรวงการท่องเที่ยวและกีฬาให้เป็นมืออาชีพและ
มีความเชี่ยวชาญ



ตัวชี้วัดหลัก (KPIs)สำนักงานปลัดกระทรวงการท่องเที่ยวและกีฬา



1. ร้อยละความสำเร็จของการดำเนินงานโครงการตามแผนปฏิบัติการราชการกระทรวงการท่องเที่ยวและกีฬา

| ปีงบประมาณ | 2566 | 2567 | 2568 | 2569 | 2570 |
|-------------|-----------|-----------|-----------|-----------|-----------|
| ค่าเป้าหมาย | ร้อยละ 80 | ร้อยละ 85 | ร้อยละ 85 | ร้อยละ 90 | ร้อยละ 95 |

2. ร้อยละความพึงพอใจของประชาชนและผู้มีส่วนได้เสียต่อการให้บริการของหน่วยงาน

2.1 ร้อยละความพึงพอใจของประชาชน/ผู้มีส่วนได้เสียที่ได้รับการยกระดับศักยภาพด้านการท่องเที่ยว

| ปีงบประมาณ | 2566 | 2567 | 2568 | 2569 | 2570 |
|-------------|-----------|-----------|-----------|--------|-----------|
| ค่าเป้าหมาย | ร้อยละ 85 | ร้อยละ 85 | ร้อยละ 85 | ร้อยละ | ร้อยละ 85 |

2.2 ร้อยละความพึงพอใจของประชาชนที่เข้าร่วมกิจกรรมการส่งเสริมการออกกำลังกาย กีฬา และนันทนาการ

| ปีงบประมาณ | 2566 | 2567 | 2568 | 2569 | 2570 |
|-------------|-----------|-----------|-----------|-----------|-----------|
| ค่าเป้าหมาย | ร้อยละ 85 | ร้อยละ 85 | ร้อยละ 85 | ร้อยละ 85 | ร้อยละ 85 |

3. ร้อยละของจำนวนจังหวัดที่มีรายได้จากการท่องเที่ยวเพิ่มขึ้น

| ปีงบประมาณ | 2566 | 2567 | 2568 | 2569 | 2570 |
|-------------|-----------|-----------|-----------|-----------|-----------|
| ค่าเป้าหมาย | ร้อยละ 80 | ร้อยละ 80 | ร้อยละ 80 | ร้อยละ 80 | ร้อยละ 80 |

ตัวชี้วัดหลัก (KPIs) สำนักงานปลัดกระทรวงการท่องเที่ยวและกีฬา



4. องค์กรและบุคลากรมีผลิตภาพสูง (Productivity)

4.1 ระดับคะแนนการพัฒนาคูณภาพการบริหารจัดการภาครัฐ (Public Management Quality Award : PMQA) ของกระทรวงการท่องเที่ยวและกีฬา

| ปีงบประมาณ | 2566 | 2567 | 2568 | 2569 | 2570 |
|-------------|--------------------------------|--------------------------------|--------------------------------|--------------------------------|--------------------------------|
| ค่าเป้าหมาย | สูงขึ้นกว่าปีงบประมาณที่ผ่านมา | สูงขึ้นกว่าปีงบประมาณที่ผ่านมา | สูงขึ้นกว่าปีงบประมาณที่ผ่านมา | สูงขึ้นกว่าปีงบประมาณที่ผ่านมา | สูงขึ้นกว่าปีงบประมาณที่ผ่านมา |

4.2 ร้อยละจำนวนโครงการ/กิจกรรมที่ดำเนินการให้เป็นไปตามยุทธศาสตร์บริหารทรัพยากรบุคคลของสำนักงานปลัดกระทรวงการท่องเที่ยวและกีฬา

| ปีงบประมาณ | 2566 | 2567 | 2568 | 2569 | 2570 |
|-------------|-----------|-----------|-----------|-----------|-----------|
| ค่าเป้าหมาย | ร้อยละ 80 | ร้อยละ 85 | ร้อยละ 85 | ร้อยละ 90 | ร้อยละ 95 |

4.3 ร้อยละของบุคลากรของกระทรวงการท่องเที่ยวและกีฬาที่ได้รับการพัฒนาตามแผนพัฒนาบุคลากรกระทรวงการท่องเที่ยวและกีฬา (แผนปฏิบัติการประจำปี)

| ปีงบประมาณ | 2566 | 2567 | 2568 | 2569 | 2570 |
|-------------|-----------|-----------|-----------|-----------|-----------|
| ค่าเป้าหมาย | ร้อยละ 80 | ร้อยละ 85 | ร้อยละ 85 | ร้อยละ 90 | ร้อยละ 95 |

4.4 ร้อยละของความพึงพอใจของบุคลากรในการปฏิบัติงาน

| ปีงบประมาณ | 2566 | 2567 | 2568 | 2569 | 2570 |
|-------------|-----------|-----------|-----------|-----------|-----------|
| ค่าเป้าหมาย | ร้อยละ 85 | ร้อยละ 85 | ร้อยละ 85 | ร้อยละ 85 | ร้อยละ 85 |

STRATEGIC OBJECTIVES และ GOALS ระยะปานกลาง ปี 2566 - 2570

KEY GOALS

SO1



ขับเคลื่อนแผนปฏิบัติราชการ
กระทรวงการท่องเที่ยวและกีฬา
และนโยบายสู่การปฏิบัติ

พัฒนาการท่องเที่ยวและกีฬาให้บรรลุตาม
เป้าหมายที่กำหนดไว้ในแผนระดับ
กระทรวง และผู้มีส่วนได้เสียเข้าถึง และ
สามารถใช้ประโยชน์จากข้อมูลสารสนเทศ
ด้านการท่องเที่ยวและกีฬาเพื่อการ
กำหนดนโยบาย การวางแผน
หรือการให้บริการ

SO2



สร้างความเข้มแข็งให้เศรษฐกิจ
การท่องเที่ยวและกีฬาผ่านการ
บูรณาการกับผู้มีส่วนได้เสีย

สนับสนุนการพัฒนาอุตสาหกรรม
การท่องเที่ยว กีฬา และนันทนาการทั้งในระดับ
ส่วนกลางและส่วนภูมิภาค บูรณาการ
ขับเคลื่อน ป้องกันและแก้ไขปัญหาด้านการ
ท่องเที่ยว กีฬา และนันทนาการในระดับ
จังหวัด รวมทั้งกำหนดนโยบายความร่วมมือ
ด้านการท่องเที่ยวและกีฬากับต่างประเทศ
และองค์กรระหว่างประเทศ

SO3

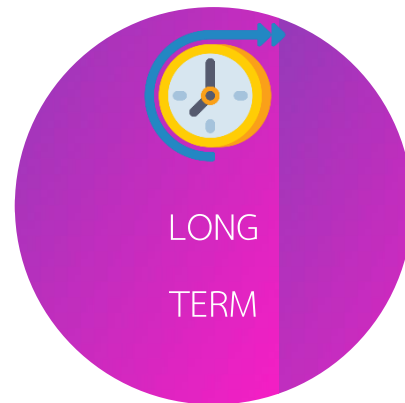
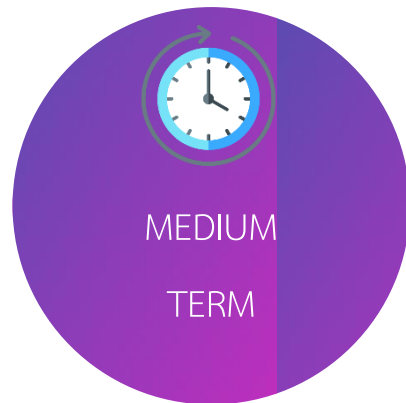
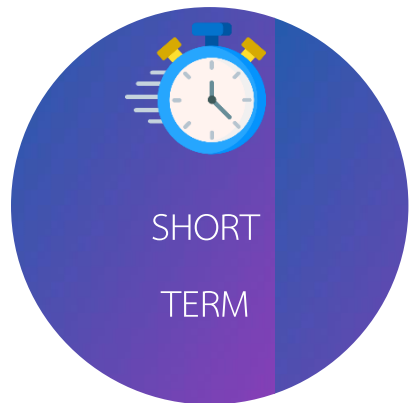


พัฒนาผู้องค์กร
และบุคลากรที่มีผลิตภาพสูง
และมีธรรมาภิบาล

องค์กรมีการบริหารจัดการอย่างมี
ประสิทธิภาพ เกิดประสิทธิผล
มีธรรมาภิบาล และบุคลากรมีขีด
ความสามารถ และมุ่งผลสัมฤทธิ์สูงในการ
ปฏิบัติงาน

KEY SUCCESS FACTORS

แนวทางการกำหนดยุทธศาสตร์ในยุคหลัง COVID-19



QUICK WIN



TOURISM

RESTRUCTURING



TOURISM

TRANSFORMATION



แก้ปัญหาระยะสั้นที่ต้องเร่ง
ดำเนินการ กระบวนการ และ
ระเบียบต่าง ๆ



ปรับโครงสร้างอุตสาหกรรมการท่องเที่ยวไทย เพิ่มผลิตภาพในภาคการ
ท่องเที่ยวและภาคการกีฬาอย่างต่อเนื่อง และส่งเสริมการมีส่วนร่วมของ
ท้องถิ่นและชุมชนเพื่อพัฒนาการท่องเที่ยวและการกีฬาอย่างยั่งยืน



เป้าประสงค์

1.1

การพัฒนาการท่องเที่ยวและกีฬา
บรรลุเป้าหมายที่กำหนดไว้ในแผน
ระดับกระทรวง



กลยุทธ์

1.1.1

วางแผนและบริหารจัดการ
เชิงยุทธศาสตร์เพื่อขับเคลื่อน
นโยบายสู่การปฏิบัติ



โครงการ

1. โครงการการติดตามผลการดำเนินการตามแผนงาน/โครงการ
ด้านท่องเที่ยวและกีฬาของกระทรวงการท่องเที่ยวและกีฬา (กยผ.)

ตัวชี้วัด

ระดับความสำเร็จของการติดตามประเมินผลการ
ดำเนินงานตามแผนงาน/โครงการของกระทรวงการ
ท่องเที่ยวและกีฬาด้วยระบบอิเล็กทรอนิกส์

ค่าเป้าหมาย

ระดับ 5

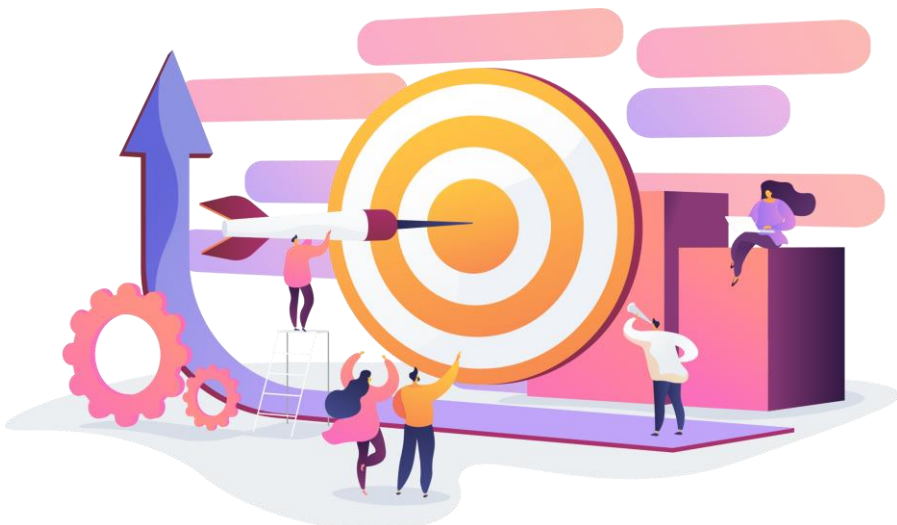
2. โครงการจัดทำแผนปฏิบัติการสำนักงานปลัด
กระทรวงการท่องเที่ยวและกีฬา (กยผ.)

ตัวชี้วัด

ระดับความสำเร็จของการจัดทำแผนปฏิบัติการ
สำนักงานปลัดกระทรวงการท่องเที่ยว
และกีฬา

ค่าเป้าหมาย

ระดับ 5





เป้าประสงค์



กลยุทธ์



โครงการ

1.1

การพัฒนาการท่องเที่ยวและกีฬา
บรรลุเป้าหมายที่กำหนดไว้ในแผน
ระดับกระทรวง

1.1.2

กำกับตรวจสอบการดำเนินงาน
ของหน่วยงานในสังกัดอย่างมี
ประสิทธิภาพ

1.โครงการติดตามและประเมินผลการดำเนินงานด้านการท่องเที่ยว
และกีฬาของสำนักงานปลัดกระทรวงการท่องเที่ยวและกีฬา (กยผ.)

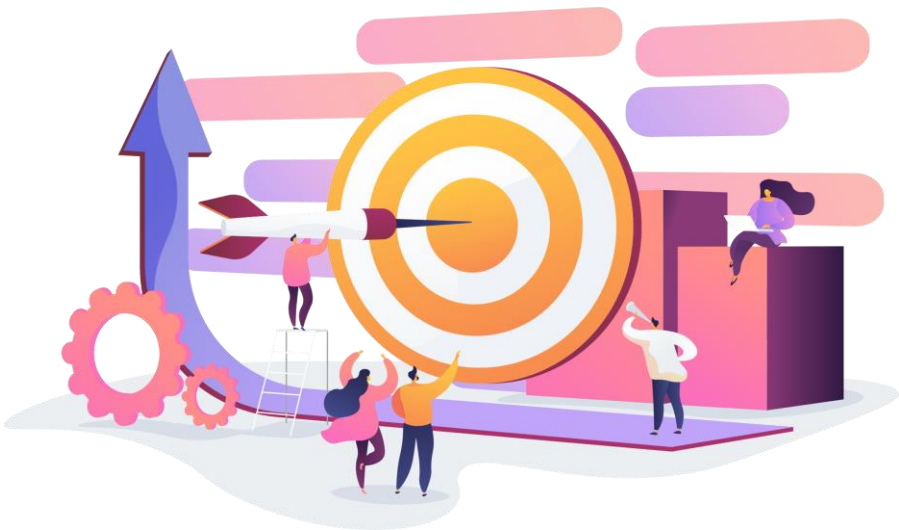
ตัวชี้วัด

ค่าเป้าหมาย

ร้อยละของจำนวนข้อเสนอแนะ

ร้อยละ 85

จากการตรวจราชการที่ได้รับการตอบสนอง



เป้าประสงค์

1.2

ผู้มีส่วนได้เสียใช้ประโยชน์จากสารสนเทศและฐานข้อมูลการท่องเที่ยวและกีฬาในการกำหนดนโยบาย การวางแผน หรือการให้บริการ



กลยุทธ์

1.2.1

พัฒนารูปแบบการบริการข้อมูลสารสนเทศด้านการท่องเที่ยวและกีฬาให้ตรงกับความต้องการของผู้ใช้บริการ



โครงการ

1. โครงการพัฒนาข้อมูลสารสนเทศด้านการท่องเที่ยวและกีฬา (กทท./ศทศ./ททช.)

ตัวชี้วัด

1. จำนวนกระบวนการปฏิบัติงานที่ได้รับการพัฒนาประสิทธิภาพด้วยนวัตกรรมหรือเทคโนโลยีดิจิทัล

ค่าเป้าหมาย

3 กระบวนการ



ยุทธศาสตร์ที่ 2

สร้างความเข้มแข็งให้เศรษฐกิจการท่องเที่ยวและกีฬาผ่านการบูรณาการกับผู้มีส่วนได้เสีย

เป้าประสงค์



กลยุทธ์



โครงการ

2.1

การสนับสนุนการพัฒนาอุตสาหกรรม
การท่องเที่ยว กีฬา และนันทนาการ
ทั้งในระดับส่วนกลางและส่วนภูมิภาค

2.1.1

ส่งเสริมและสนับสนุนการพัฒนาการ
ท่องเที่ยวและกีฬาในระดับจังหวัด

2.1.2

บูรณาการและขับเคลื่อนให้เกิด
การมีส่วนร่วมในการพัฒนา
ด้านการท่องเที่ยว กีฬา และ
นันทนาการ

1. โครงการส่งเสริมและสนับสนุนการสร้าง ความเข้มแข็งและการเพิ่มขีด
ความสามารถด้านการท่องเที่ยวและกีฬาในระดับจังหวัด (กยผ./สทกจ.)

ตัวชี้วัด

ค่าเป้าหมาย

ร้อยละความสำเร็จของโครงการ

ร้อยละ 80

ด้านการท่องเที่ยวและกีฬาในระดับจังหวัดที่

ดำเนินการสำเร็จตามแผนที่กำหนด (งบ สป.กก.)

(เชิงปริมาณ)

2. โครงการค่าใช้จ่ายในการดำเนินการตรวจราชการของกระทรวงการท่องเที่ยว
และกีฬา (กตร.)

ตัวชี้วัด

ค่าเป้าหมาย

ร้อยละความสำเร็จของโครงการ

ร้อยละ 85

ที่บูรณาการดำเนินการร่วมกัน

หลายหน่วยงาน (Joint KPIs)



เป้าประสงค์

2.2

มีการบูรณาการและขับเคลื่อนการป้องกันและแก้ไขปัญหาด้านการท่องเที่ยว และกีฬา



กลยุทธ์

2.2.1

ส่งเสริมความร่วมมือกับเครือข่ายพันธมิตรเพื่อป้องกันและแก้ไขปัญหาด้านการท่องเที่ยว กีฬาและนันทนาการ ในระดับจังหวัด



โครงการ

1. โครงการประสานความร่วมมือระหว่างหน่วยงานเพื่อแก้ไขปัญหานักท่องเที่ยว (กมก.)

ตัวชี้วัด

1. ร้อยละความสำเร็จของโครงการส่งเสริมความร่วมมือกับเครือข่ายพันธมิตร

ค่าเป้าหมาย

ร้อยละ 80

เป้าประสงค์

2.3

ประชาชนและผู้มีส่วนได้เสียพึงพอใจต่อคุณภาพการให้บริการของหน่วยงาน



กลยุทธ์

2.3.1

พัฒนาประสิทธิภาพในการให้บริการด้านการท่องเที่ยวและกีฬาให้ตรงกับความต้องการของผู้ใช้บริการ



โครงการ

1. โครงการพัฒนา จัดทำข้อมูลสถิติและยกระดับข้อมูลสารสนเทศด้านการท่องเที่ยวและกีฬา (กยผ./กทท./ศทส./ททช.)

ตัวชี้วัด

1. ร้อยละความพึงพอใจของประชาชนและผู้มีส่วนได้เสียต่อการให้บริการของหน่วยงาน (เชิงคุณภาพ)

ค่าเป้าหมาย

ร้อยละ 85

เป้าประสงค์



กลยุทธ์



โครงการ

2.4

มีทิศทาง นโยบาย ในการดำเนินงานความร่วมมือด้านการท่องเที่ยวและกีฬากับต่างประเทศ และองค์กรระหว่างประเทศ

2.4.1

ส่งเสริมความร่วมมือเพื่อขับเคลื่อนแผนและนโยบายด้านการท่องเที่ยวและกีฬากับภาคีเครือข่ายระหว่างประเทศ

1.โครงการส่งเสริมความสัมพันธ์และความร่วมมือกับองค์การระหว่างประเทศ (กทต.)

ตัวชี้วัด

1. ร้อยละการดำเนินงานเพื่อขับเคลื่อนความร่วมมือด้านการท่องเที่ยวและกีฬา ระหว่างประเทศ

ค่าเป้าหมาย

ร้อยละ 80

เป้าประสงค์



กลยุทธ์



โครงการ

3.1

องค์กรมีการบริหารจัดการอย่างมีประสิทธิภาพเกิดประสิทธิผล และมีธรรมาภิบาล

3.1.1

พัฒนาองค์กรให้ทันสมัยและเป็นมืออาชีพ

1. โครงการพัฒนาคุณภาพการบริหารจัดการภาครัฐ (PMQA) ของสำนักงานปลัดกระทรวงการท่องเที่ยวและกีฬา (กพร.)

ตัวชี้วัด

ระดับคะแนนการพัฒนา
คุณภาพการบริหารจัดการ
ภาครัฐ (PMQA) ของสป.กก.

ค่าเป้าหมาย

คะแนนสูงกว่าปีที่ผ่านมา

SO3

ยุทธศาสตร์ที่ 3

พัฒนาองค์กรและบุคลากรที่มีผลิตภาพสูงและมีธรรมาภิบาล

เป้าประสงค์



กลยุทธ์



โครงการ

3.1

องค์กรมีการบริหารจัดการอย่างมีประสิทธิภาพ เกิดประสิทธิผล และมีธรรมาภิบาล

3.1.2

เพิ่มประสิทธิภาพการต่อต้านการทุจริตและประพฤติมิชอบ

2. โครงการเพิ่มประสิทธิภาพการป้องกันการทุจริตและประพฤติมิชอบ และส่งเสริมคุณธรรมจริยธรรม (ศปท.)

ตัวชี้วัด

ระดับคะแนนการพัฒนา
การบริหารจัดการ
ภาครัฐ (PMQA) ของสป.กก.

ค่าเป้าหมาย

คะแนนสูงกว่าปีที่ผ่านมาคุณภาพ

เป้าประสงค์



กลยุทธ์



โครงการ

3.1

องค์กรมีการบริหารจัดการอย่างมีประสิทธิภาพ เกิดประสิทธิผล และมีธรรมาภิบาล

3.1.3

เสริมสร้างคุณธรรมและจริยธรรมเพื่อเพิ่มประสิทธิภาพการปฏิบัติงาน

1. โครงการเพิ่มประสิทธิภาพการป้องกันการทุจริตและประพฤติมิชอบและส่งเสริมคุณธรรม จริยธรรม (ศปท.)

ตัวชี้วัด

ร้อยละคะแนนการพัฒนาคุณภาพการบริหารจัดการภาครัฐ (Public Sector Management Quality Award : PMQA)

ค่าเป้าหมาย

สูงขึ้นกว่าปีที่ผ่านมา

เป้าประสงค์



กลยุทธ์



โครงการ

3.1

องค์กรมีการบริหารจัดการอย่างมีประสิทธิภาพ เกิดประสิทธิผล และมีธรรมาภิบาล

3.1.4

พัฒนาระบบการบริหารทรัพยากรบุคคลแบบองค์รวม

1.โครงการเพิ่มประสิทธิภาพการป้องกันการทุจริตและประพฤติมิชอบ และส่งเสริมคุณธรรมจริยธรรม (ศปท.)

ตัวชี้วัด

ระดับคะแนนการพัฒนาคุณภาพการบริหารจัดการภาครัฐ (Public Sector Management Quality Award : PMQA)

ค่าเป้าหมาย

คะแนนสูงขึ้นกว่าปีที่ผ่านมา

เป้าประสงค์



กลยุทธ์



โครงการ

3.2

บุคลากรมีขีดความสามารถและมุ่ง
ผลสัมฤทธิ์สูงในการปฏิบัติงาน

3.2.1

พัฒนาสมรรถนะบุคลากรในการ
ปฏิบัติงานเพื่อรองรับการขับเคลื่อน
ยุทธศาสตร์องค์กร

1. โครงการหลักสูตรการพัฒนานักบริหารการท่องเที่ยวและกีฬา
ระดับต้น ระดับกลาง และระดับสูง เพื่อเสริมสร้างขีด
ความสามารถในการบริหารจัดการการท่องเที่ยวและกีฬา เพื่อ
ขับเคลื่อนองค์กรสู่ประเทศไทย 4.0

ตัวชี้วัด

ร้อยละจำนวนโครงการ/กิจกรรมที่ดำเนินการ
ให้เป็นไปตามยุทธศาสตร์บริหาร
ทรัพยากรบุคคลของสำนักงาน
ปลัดกระทรวงการท่องเที่ยวและกีฬา

ค่าเป้าหมาย

ร้อยละ 85

เป้าประสงค์

3.2

บุคลากรมีขีดความสามารถและมุ่ง
ผลสัมฤทธิ์สูงในการปฏิบัติงาน



กลยุทธ์

3.2.2

ส่งเสริมให้บุคลากรมีคุณภาพชีวิต
ที่ดีขึ้น (Quality of Work-life)
ในการปฏิบัติงาน



โครงการ

1.โครงการเพิ่มศักยภาพบุคลากรเพื่อเสริมสร้างขีดความสามารถ
ในการแข่งขันและยกระดับมาตรฐานด้านการท่องเที่ยวและบริการ (กล.- กพค.)

ตัวชี้วัด

ร้อยละของบุคลากรของ
กระทรวงการท่องเที่ยวและกีฬา
ที่ได้รับพัฒนาตามแผนพัฒนาบุคลากร
ของกระทรวงการท่องเที่ยวและกีฬา
(แผน)ปฏิบัติการประจำปี

ค่าเป้าหมาย

ร้อยละ 85

